

ODPOWIEDZI NA PYTANIA DO TREŚCI SPECYFIKACJI WARUNKÓW ZAMÓWIENIA (SWZ)

Dotyczy: Postępowania o udzielenie zamówienia publicznego prowadzonego w trybie podstawowym pn. „Modernizacja infrastruktury Szkoły Podstawowej w Branicach i Zespołu Szkolno-Przedszkolnego we Włodzieninie”.

Działając na podstawie art. 284 ust. 2 ustawy z dnia 11 września 2019 r. – Prawo zamówień publicznych (Dz. U. z 2023 poz. 1605 ze zm.; dalej „ustawa PZP”) Zamawiający odpowiada na pytania do SWZ.

Pytanie 5:

Zamawiający w odp. z dnia 28.12.2023 r. nie odniósł się w żaden sposób do grubości oraz rodzaju wykładziny sportowej, co było w pytaniu. Zamawiający podał jedynie zawężone parametry, co może wskazywać na konkretnego producenta: "Projektowana podłoga sportowa na sali gimnastycznej w szkole we Włodzieninie powinna posiadać następujące parametry:

- tarcie: min. 81
- amortyzacja: min. 48%
- odkształcenie pionowe: min. 1,6 mm
- wysokość odbicia piłki: min. 90%
- reakcja na ogień: Cfl-S1
- emisja formaldehydu: E1
- pentachlorofenol: brak zawartości
- ścieralność: min. 257 mg
- odporność na wgniecenia: min. 0,06 mm
- odporność na obciążenia toczne: brak uszkodzeń
- odporność na uderzenia: min. 0,05 mm. "

Informujemy, iż podłogi sportowe, jako wyroby budowlane, objęte są zharmonizowaną normą EN 14904, która określa te parametry podając wartości minimalne bądź zakresy tj.:

Tarcie (śliskość) 80-110

Amortyzacja uderzenia w przypadku podłóg kombinowanych $\geq 55 < 75\%$ lub $\geq 45 < 55\%$ -deklarowany przedział zależy od pojedynczych wyników z prób badawczych, nie deklaruje się wartości jednostkowej

Odkształcenie pionowe ≤ 5 mm

Odbicie piłki ≥ 90 %

Odporność na obciążenie toczne ≤ 1500 N

Odporność na ścieranie ≤ 1000 mg

Klasa reakcji na ogień (w Polsce) min Cfl-s1

Emisja formaldehydu E1

Zawartość

pentachlorofenolu BRAK

Odporność na wgniecenie $\leq 0,5$ mm

Odporność na uderzenie brak uszkodzeń

1. Wobec powyższego, czy do wyceny należy przyjąć podłogę sportową na ruszcie drewnianym certyfikowanym na zgodność z obowiązującą normą EN 14904 wykończoną wykładziną PCV gr. min 6mm, posiadającą certyfikat federacji siatkówki FIVB ?

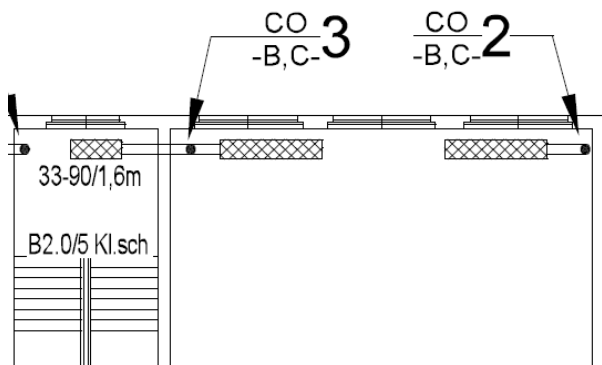
Odpowiedź:

W odpowiedzi na Państwa pytanie określono minimalne parametry dla wykładziny, które są zgodne z normą EN 14904, ale nie określono grubości wykładziny ani koniecznego zbrojenia, ponieważ mogłoby to wskazywać na faworyzowanie Państwa firmy lub Państwa wykładziny. Jeszcze raz podkreślamy, że wykładzina ma spełniać wskazane przez nas parametry, które są zgodne z normą oraz posiadać odpowiednie certyfikaty (np. CE). Równocześnie prosimy wykonawców by nie wymuszali wprowadzania zapisów, które ograniczą konkurencyjność i będą wskazywały na produkowany lub sprzedawany przez Państwa produkt. Obowiązkiem Zamawiającego jest opisanie przedmiotu zamówienia bez wskazywania (bezpośredniego, czy też pośredniego) na konkretne rozwiązania dostępne na rynku.

Pytanie 6:

W projekcie instalacji sanitarnych znajdują się rozbieżności w mocach grzejników oraz braki w ich opisach.

Na rysunku IS-02 brakuje opisu dot. Typu projektowanych grzejników

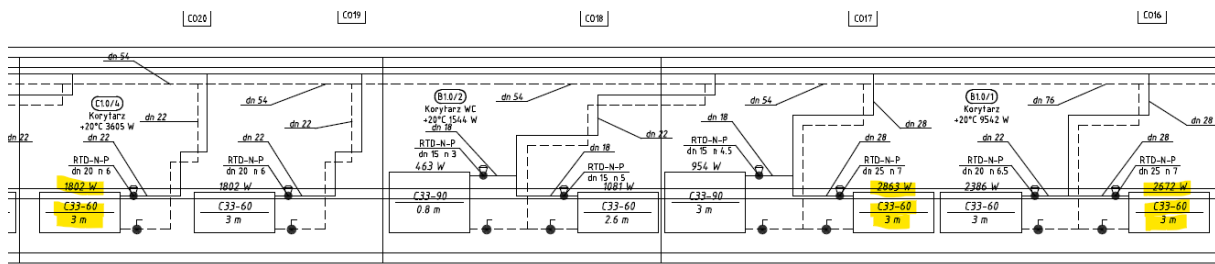


Na większości rysunków podano różne moce dla grzejników o tej samej ilości płyt oraz takich samych wymiarach. Poniżej przykład podstawie rys IS - 08

C33-60/3m – 1803W

C33-60/3m – 2863W

C33-60/3m – 2672W



W celu przygotowania rzetelnej oferty, prosimy o przekazanie poprawnych rysunków IS oraz zestawienia grzejników. Prosimy również o jasne określenie czy podane moce grzejników są dla parametrów czynnika grzewczego 40/30 stopni.

Odpowiedź:

Typy grzejników są umieszczone na rozwinięciach. W przypadku braku opisu typu na rzucie należy korzystać z rozwinięcia.

Zestawienie grzejników znajduje się w przedmiarze robót, wszelkie parametry określające grzejniki znajdują się na rysunku rozwinięcia oraz w przedmiarze robót, na tej podstawie należy dostarczyć zamówienie na komplet grzejników.

Instalację i przepływy z mocami określono z parametrem 40/30. Instalacja będzie pracować ze zmienną wartością wody grzewczej ze względu na planowaną w przyszłości zmianę źródła ciepła.

Kierownik Zamawiającego

Wójt Gminy Branice – Sebastian Baca