

**UCHWAŁA NR XLVI/484/22
RADY GMINY BRANICE**

z dnia 19 września 2022 r.

**w sprawie zaliczenia dróg przebiegających
w granicach administracyjnych Gminy Branice do kategorii drogi gminnej**

Na podstawie art. 18 ust. 2 pkt 15 ustawy z dnia 8 marca 1990 r. o samorządzie gminnym (Dz. U. z 2022 r., poz. 559 z późn zm.) oraz art. 7 ust.2 ustawy z dnia 21 marca 1985 r. o drogach publicznych (Dz. U. z 2022 r. poz.1693) po zasięgnięciu opinii Zarządu Powiatu Głubczyckiego, Rada Gminy Branice uchwala, co następuje:

§ 1. 1. Zalicza się do kategorii dróg gminnych publicznych:

1) położoną w Wiechowicach drogę wewnętrzną, oznaczoną w ewidencji gruntów jako działka ewidencyjna nr 387/1, 387/2, obręb Wiechowice

2. Szczegółowy przebieg dróg, o których mowa w ust. 1, określają:

1) dla drogi położonej w Wiechowicach - mapka stanowiąca załącznik nr 1 do niniejszej uchwały,

§ 2. Wykonanie uchwały powierza się Wójtowi Gminy Branice.

§ 3. Uchwała wchodzi w życie po upływie 14 dni od dnia ogłoszenia w Dzienniku Urzędowym Województwa Opolskiego.

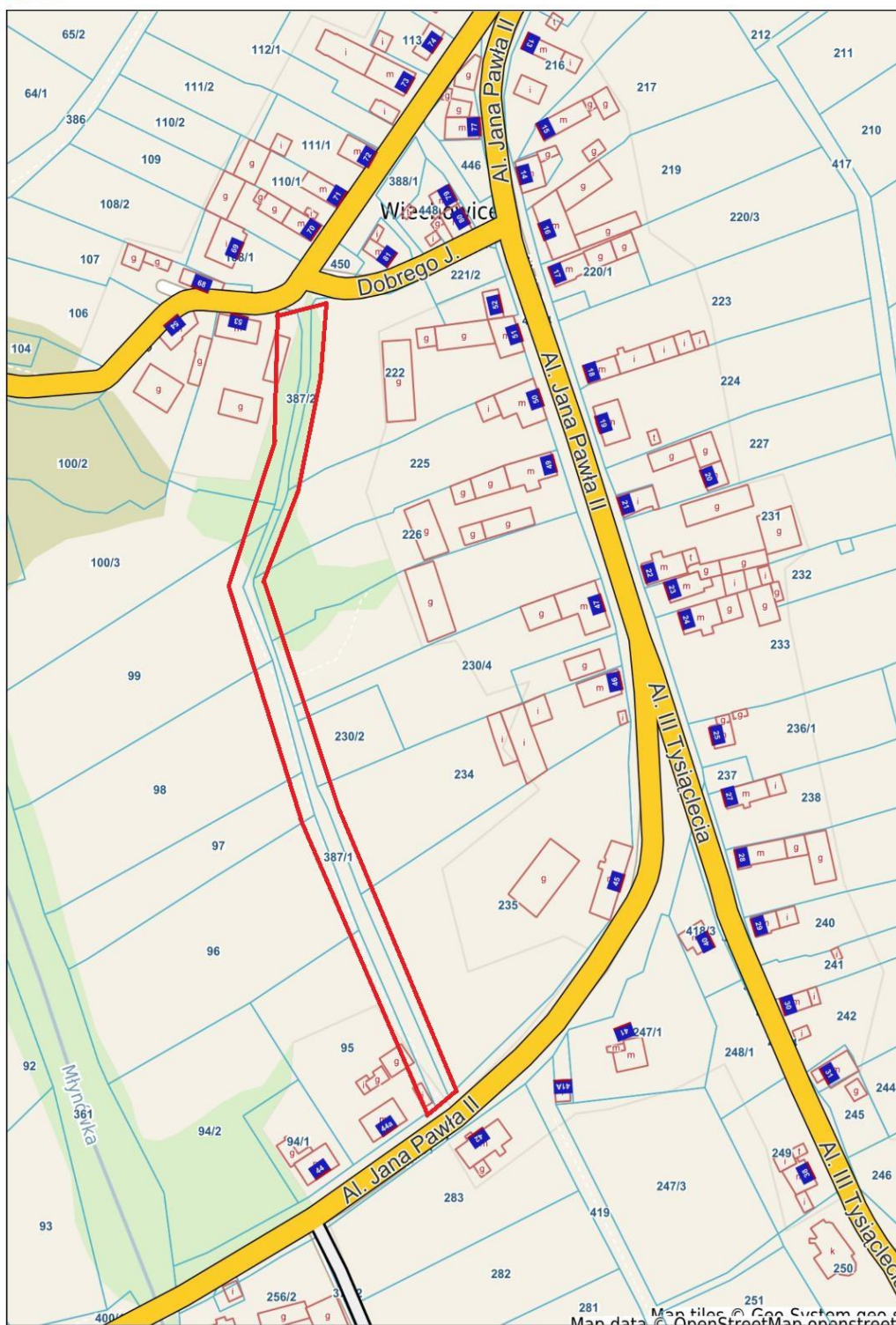
Przewodnicząca Rady Gminy
Branice

Bogusława Dyląg

WIECHOWICE



Branice - System Informacji Przestrzennej



UZASADNIENIE

1. Podstawa prawna

Do wyłącznej właściwości rady gminy należy stanowanie w innych sprawach zastrzeżonych ustawami do kompetencji rady gminy, co stanowi przepis art. 18 ust. 2 pkt 15 ustawy o *samorządzie gminnym*.

Do dróg gminnych zalicza się drogi o znaczeniu lokalnym nie zaliczone do innych kategorii, stanowiące uzupełniającą sieć dróg służących miejscowym potrzebom, z wyłączeniem dróg wewnętrznych.

Zaliczenie o kategorii dróg gminnych następuje na drodze uchwały rady gminy po zasięgnięciu opinii właściwego zarządu powiatu.

2. Zamierzone cele uchwały

Zmiana kategorii drogi z wewnętrznej na drogę publiczną o kategorii gminnej.

3. Określenie przewidywanych skutków proponowanych rozwiązań, m. in. społecznych, ekonomicznych, gospodarczych, organizacyjnych, prawnych.

Obecnie droga zaklasyfikowana jest do kategorii dróg gminnych wewnętrznych. W celu umożliwienia zabudowy działek przylegających do ww. drogi niezbędne jest zakwalifikowanie jej do kategorii dróg publicznych.

Określenie skutków proponowanego rozwiązania

W miejscowości Wiechowice droga znajduje się w niedalekiej odległości od drogi powiatowej nr 12010.

4. Określenie skutków finansowych oraz źródeł ich pokrycia

W wyniku zmiany kategorii drogi przewiduje się podtrzymanie opłat z tytułu umieszczania reklam w pasie drogowym, dzierżaw i zajęć pasa drogowego.

5. Opinie uprawnionych przedmiotów

Zarząd Powiatu:

- Przewodniczący Zarządu – Piotr Soczyński
- Wicestarosta – Anita Juchno
- Członek Zarządu – Irena Sapa
- Członek Zarządu – Bogdan Kulik
- Członek Zarządu – Benedykt Pospiszyl

Zaopiniował projekt pozytywnie (Uchwała nr z dnia)

Projekt wymagał opinii Zarządu Powiatu w Głubczycach – opinia pozytywna